



### Soziale Stadt Südliche Innenstadt / Obere Mühle Maßnahmenplan



- Maßnahmen**
- 1.3** (Beispiel)
- 1. Profil + Nutzungen**
    - 1.1 Leerstands- u. Brachflächenmanagement
    - 1.2 Bau- und Modernisierungsförderung
    - 1.3 Standortentwicklung Obere Mühle
    - 1.4 Entwicklung Backblock Petrum / Prym
  - 2. Baukultur + Stadtbild**
    - 2.1 „Licht ins Dunkel...“
    - 2.2 Umnutzung Christoph
    - 2.3 Revitalisierung des ehemaligen Fabrikgebäudes Kling & Mahren
    - 2.4 Schließung des Baublockes am Schützenhof
    - 2.5 Entwicklung des Bereiches ehemalige Tankstelle Hoher Weg
    - 2.6 Programm zur Gestaltung von Haus-, Hof-, Fasadens, Fassaden und Brandreliefs
    - 2.7 Schließung der Baufläche Alstadt/ Obere Mühle/der Schacht
  - 3. Wohnen + Leben**
    - 3.1 Aufwertung Umbau von Wohngebäuden der 1920er Jahre
    - 3.2 Schaffung alternativer Wohnangebote
    - 3.3 Wohnprojekt „Alte 60“ e.V.
    - 3.4 Nutzungskatalysator
    - 3.5 Weiterentwicklung Gemeindeforum
    - 3.6 Begleitwohnprojekt
  - 4. Freiraum + Grün**
    - 4.1 „Platz der Bürger - Platz der Kulturen“
    - 4.2 Verbesserung des Bestandes des Freiraumes Harbstraße
    - 4.3 Umgestaltung des Schulhofes Brüderstr.
    - 4.4 Renaturierung des Biedersteiches
    - 4.5 Bürgergarten Wohnkomplex Peterstraße
    - 4.6 Modellprojekt Umgestaltung Brückengarten
    - 4.7 Aufwertung des Wohnumfeldes „Psychiatrische Tagesklinik“
  - 5. Verkehr + Wege**
    - 5.0 städtebauliches Konzept für den ruhenden Verkehr
    - 5.1 Gestaltung der ehemaligen Bahnterrasse als urbanen attraktiven Fuß- und Radweg
    - 5.2 Umgestaltung des Bereiches Westertorpassage
    - 5.3 Umgestaltung des Karl-Schumacher-Rings
    - 5.4 Umgestaltung des Straßenzuges An der Schacht/Hoher Weg
    - 5.5 Freizeitanlage 04
    - 5.6 Aufwertung des Straßenraumes Obere Mühle
    - 5.7 Aufwertung des Straßenraumes Südgraben
    - 5.8 Aufwertung des Straßenraumes Wieme
    - 5.9 Aufwertung des Straßenraumes Mühlenort
    - 5.10 Aufwertung des Straßenraumes Außenweg
    - 5.11 Aufwertung des Straßenraumes Löhnhof
    - 5.12 Stellplatzanlage Obere Mühle
    - 5.13 Aufwertung des Straßenraumes Peterstraße
    - 5.14 Aufwertung des Straßenraumes An der langen Hecke
    - 5.15 Erarbeitung eines Gestaltungskonzeptes für alle Straßenräume
  - 6. Soziales + Integration**
    - 6.1 Einrichtung einer Quartiersinformation
    - 6.2 Schaffung von Begegnungsmöglichkeiten
    - 6.3 Sportplatz in der Läger
    - 6.4 Umnutzung der Hauptschule Brüderstraße
    - 6.5 Sozialräumliche Kinderbetreuung
    - 6.6 Einrichtung von „Bürgerhäusern“
    - 6.7 Werkstatt im Hinterhof
    - 6.8a Wohnprojekt Sucht und Alter
    - 6.8b Betreutes Wohnen
    - 6.8c Wohngruppen für therapiewillige Drogenabhängige
    - 6.8d Ambulanz „Hinterhof“
    - 6.9 „Mokkassie“
    - 6.10 Motivationsgruppe „MöGrü“
    - 6.11 Spielen im Park der Kulturen
    - 6.12 Ferien im landerli Süden
    - 6.13 Filmprojekt mit Jugendlichen
    - 6.14 „Von der Schulbank zur Bühne“
    - 6.15 „CarITasche“ (a) „CarITasche“ (b)
    - 6.17 „EnergieSpäherberatung“
    - 6.18 Integrationsdienst Sprachförderung/ Sprachschule
    - 6.19 „KultÜC“
    - 6.20 „Trennungsbegrüßer“
    - 6.21 „NEUE BRÜCKE“
    - 6.22 „CarITasche“
    - 6.23 Soziale Zentrum Lichtblick - Am Bleiten
  - 7. Kommunikation + Beteiligung**
    - 7.0 Soziale Stadt
    - 7.1 Einrichtung eines Quartiersmanagements
    - 7.2 Maßnahmen zur Öffentlichkeitsarbeit/ Information
    - 7.3 Einbeziehung der Bevölkerung in Planung und Umsetzung
    - 7.4 Imageförderungsprozess
    - 7.5 Forum südliche Innenstadt/Obere Mühle
    - 7.6 Regionalbeteiligung
    - 7.7 Gründung einer ICS/WISO Alstadt
    - 7.8 Quartiersprojekte/Spendenkonto
    - 7.9 Mobilisierungsstrategie privater Eigentümer
    - 7.10 Bereitstellung eines Verfügbarkeits für kernrelevante gebetsbezogene Maßnahmen
    - 7.11 Monitoring
  - 8. Lokale Ökonomie**
    - 8.1 Bestandspflege der Betriebe und von lokalen Existenzgründern
    - 8.2 Qualifikations- und Beschäftigungsförderung
    - 8.3 „MOVIC“
    - 8.4 Quartiersmütter
    - 8.5 Beschäftigungsmöglichkeiten im Quartiersmanagement
    - 8.6 Zwischennutzungen
  - 9. Sonstige Maßnahmen**
    - 9.1 Kostenrechenanalyse des Bestandes der technischen Infrastruktur
    - 9.2 Ein Campus kommt in die Stadt (Alexanderhöhe)

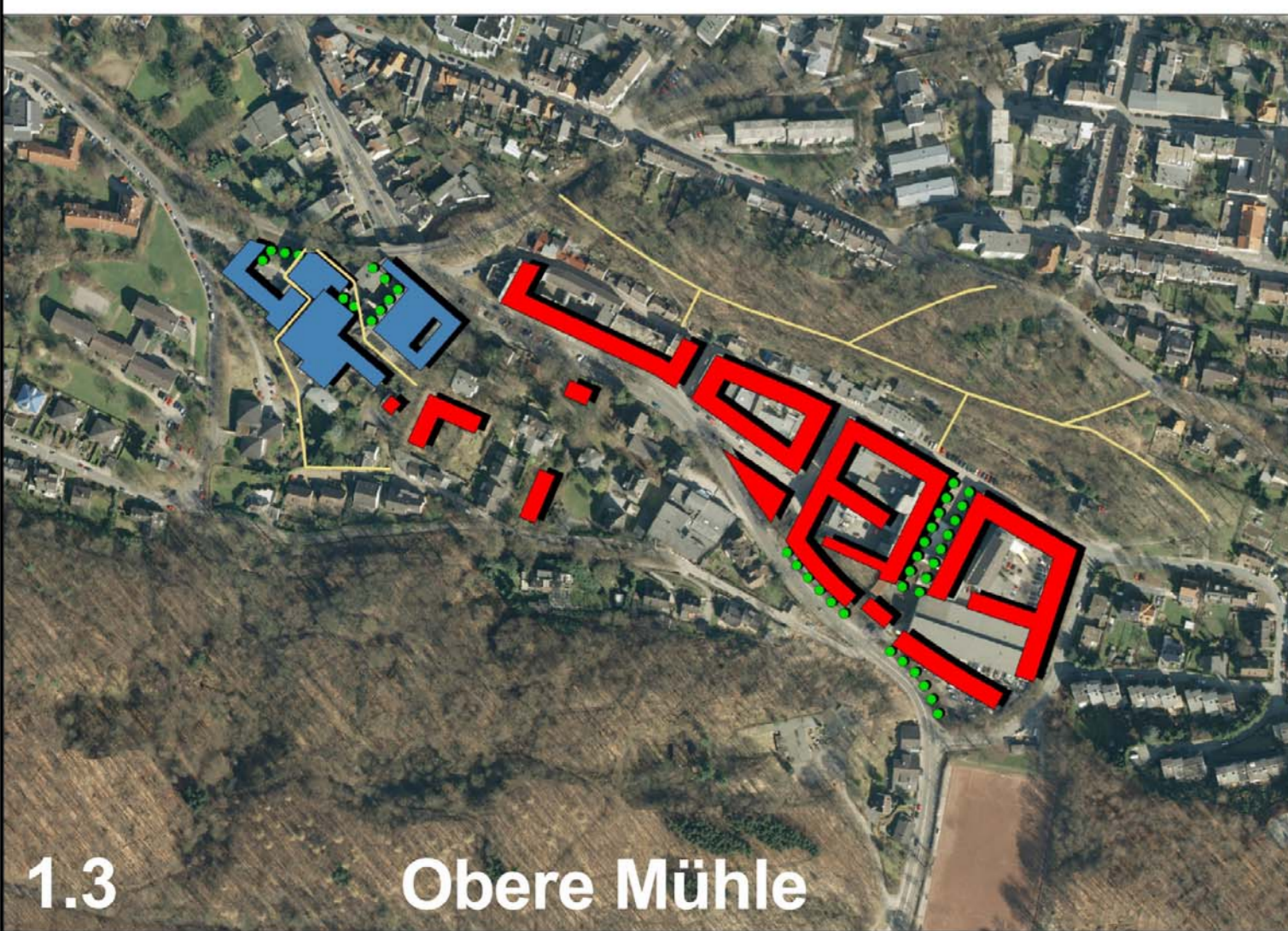
**Nutzer sozialer Art ( Bestand )**

**30**

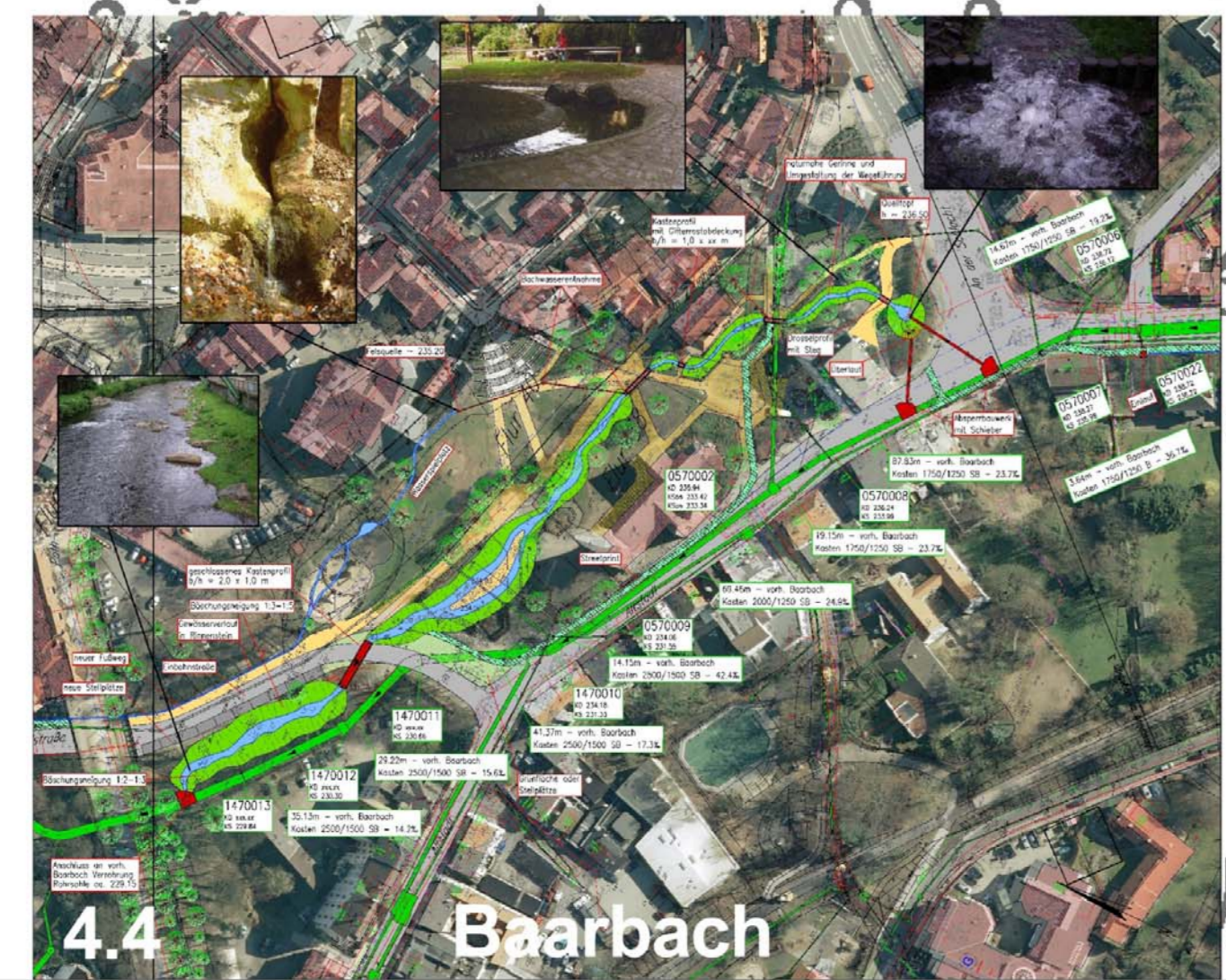
**1** Alterungsstützstelle der AWO  
**2** Stadtteilrat  
**3** Mitgliedschaft für Bedürftige  
Dialekt  
Sozialzentrum

**4** Obere Stadtkirche  
**5** postgraduales Zentrum  
**6** Betschke  
**7** Museum für Handwerk u. Postgeschichte  
**8** Mli Gloria Moschee  
**9** Marokkanische Moschee  
**10** Stadtmuseum  
**11** Grundschule  
**12** Offene Ganztageschule  
**13** griechisch-orthodoxes Gemeindezentrum  
**14** Kindergarten AWO  
**15** Kindergarten  
**16** Terstegen Haus Alterspflegeheim  
**17** betreutes Wohnen  
**18** Geriatrie Tagesklinik  
**19** Krankenhaus Bethanien  
**20** Amb. Rehazentrum  
**21** Evangelische Jugendhilfe, Frühförderstelle  
**22** Wohnheim der Eukarie  
**23** Werkstatt im Hinterhof  
**24** ev. Inkl. Gemeinde „Kraftwerk“  
**25** Asylheim (Luisenbad)  
**26** Musikschule  
**27** Musikverein  
**28** Psychiatrie Tagesklinik  
**29** Schutzengel Kindergarten  
**30** Raha-Zentrum für Suchtkranke  
**31** Internationaler Bund  
**32** Beratung für Migranten  
**33** Bildungswerk  
**34** Neuprotestantische Kirche  
**35** Caritas  
**36** Caritas  
**37** Haus der Begegnung  
**38** Familienstützstelle  
**39** Gemeindezentrum  
**40** kath. Kindergarten  
**41** St. Aloysius Kirche  
**42** Pfarrbüro  
**43** „Sozialer Bürger“  
**44** Neue Brücke Continuo  
**45** Straßfallhilfe Knackpunkt  
**46** Eberhard

9.2 Alexanderhöhe



1.3 Obere Mühle



4.4 Baarbach

STADT ISERLOHN			
Ressort Planen, Bauen, Umwelt- und Klimaschutz			
Soziale Stadt		Projekt-Nr.:	18/10
Südliche Innenstadt / Obere Mühle		Blatt-Nr.:	
Thema:		Datum:	
Maßnahmenplan		Name:	Posselt
gezeichnet:		08.07.10	
Sachbearbeiter:		08.07.10	
arg/ändert:		10.03.11	
Maßstab:		1:1000	
Planwerk:			
arg/ändert:			
arg/ändert:			